



LÖSUNGEN MIT LICHT

14. Juni - 21. Juli 2019
#kunstvereinahlen

LENA DUES
JOANA FISCHER
GERTRUD NEUHAUS

ARTIFICIAL LANDSCAPES IN
DOMESTIC HABITATS

Vorhangstoff, Sprühfarbe, Gardine, Kartons, Tapeten, Supermarkt-Displays, Supermarkt-Pappverpackungen, Fotografien, Pflanzen, Kunstpflanze, Keramikkorb, Korb, Vase, Tischchen, Bodenbelag-Rollen, Werbephoto, Plastik-Blumentopf im Korbdesign, Sockel aus Schrankwänden, Kerze, Wasserflasche mit Milch, Putzschwamm, Foto von Fenster-Silhouette auf bemaltem Stoff, Pralinenverpackungen, Sonnengläser, WindowColour, Kunst-Objekte, Gießkanne, Kieselsteinchen, Heftzwecken,

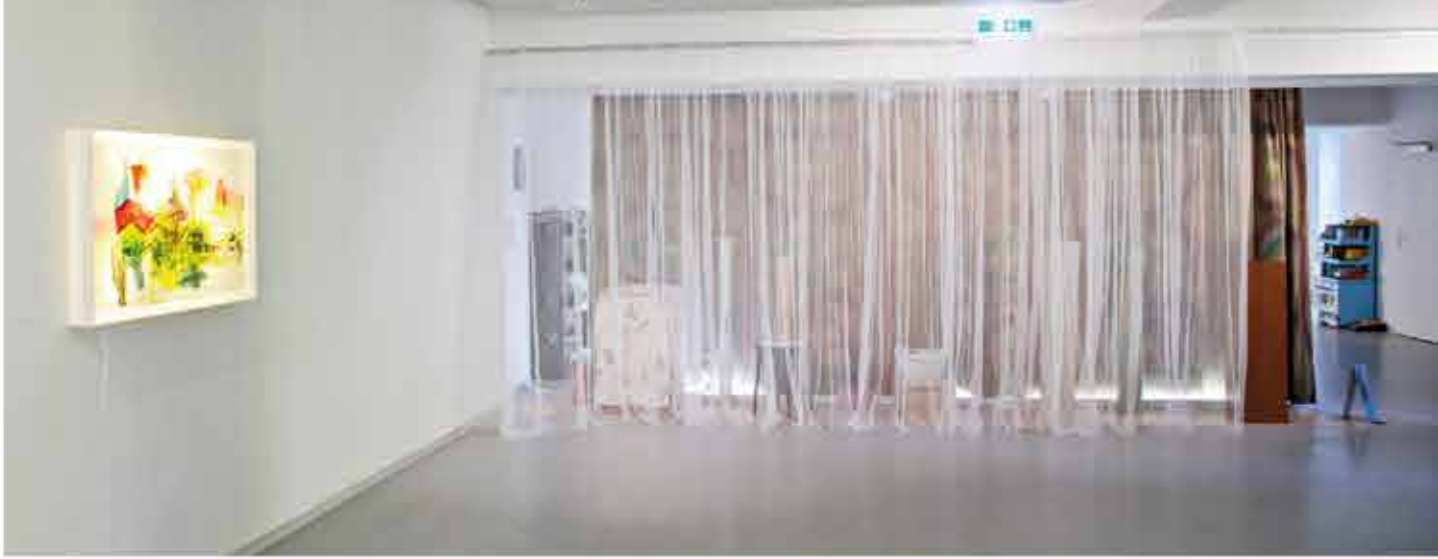




Essen fürs echte Leben.



Herzen, Sterne,



Gertrud Neuhaus' Installation in Ahlen entspricht einer ebenso objektiven wie kategorialen und zugleich objekthaften Untersuchung all dessen, was falsch wirkt und wahr scheint, was Natur sei oder aus Plastik ist, was als Kunst auftritt und von Aldi kommt, was Lampe meint und doch nur eine auf den Kopf gestellte Cappuccino Tasse darstellt, die von der Decke hängt.

Ruppe Koselleck



ECHTES LEBEN | BÜHNENBILD

www.gertrudneuhaus.de

Herzlicher Dank gilt
Sandro de Marco, Gerd Buller und Ruppe Koselleck

KunstVerein Ahlen e.V.
Königstr. 7 | 59227 Ahlen | Telefon: 02382 3511
info@kunstvereinahlen.de | www.kunstvereinahlen.de

