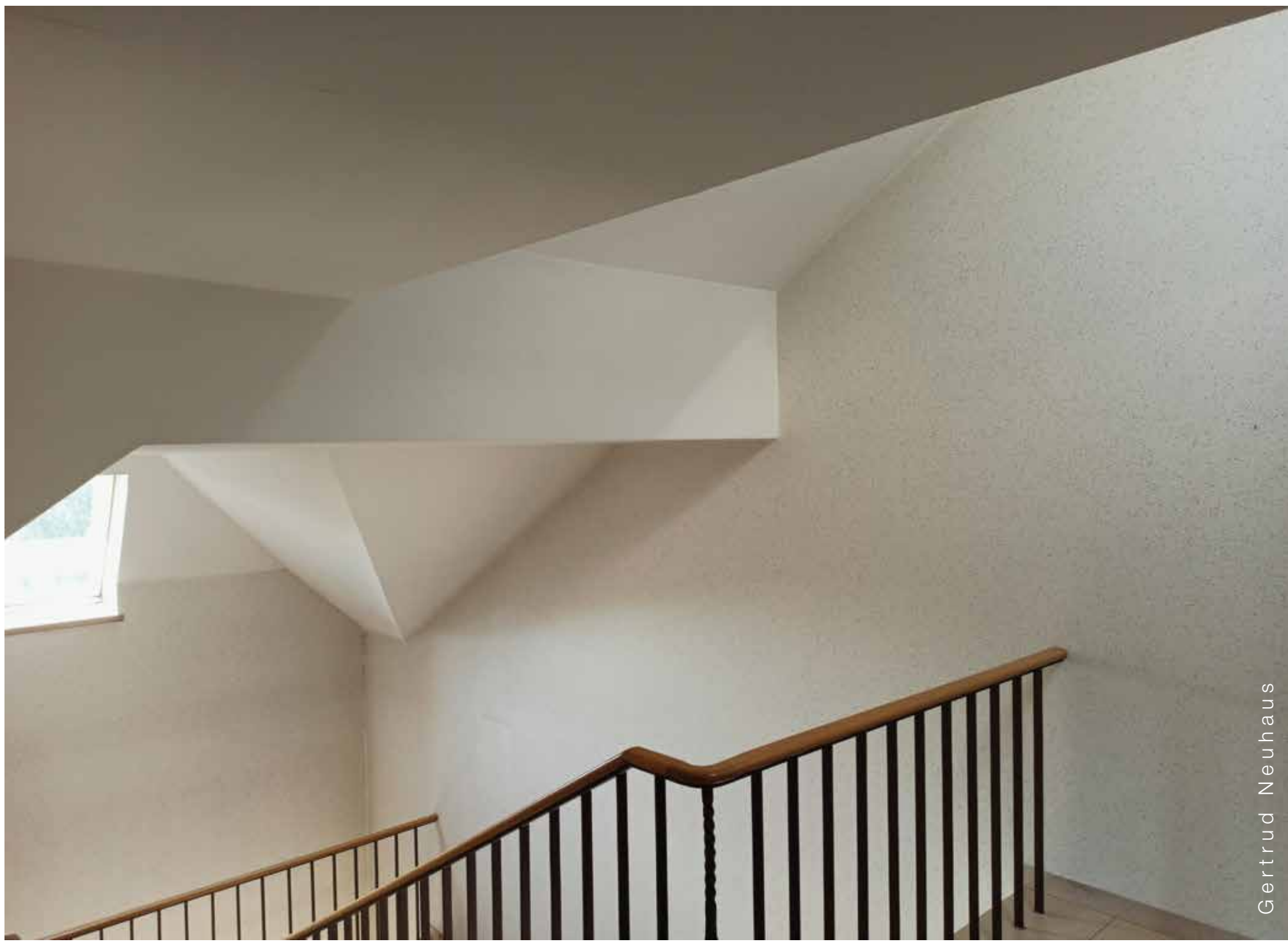
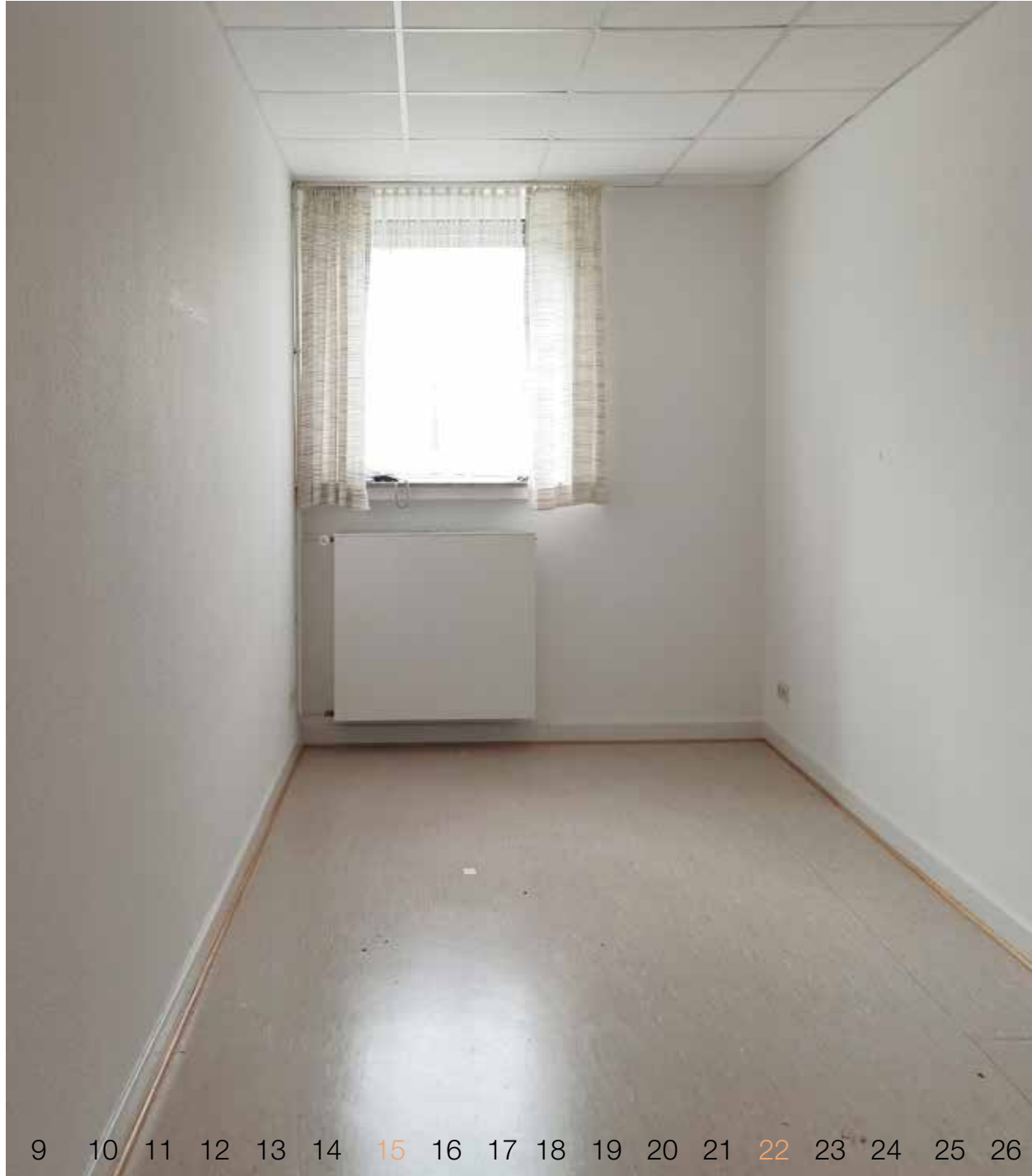


Im Kloster

ω 2 0 2



Gertrud Neuhaus



Januar

1 2 3 4 5 6 7 8 9 10 11 12 13 14 15 16 17 18 19 20 21 22 23 24 25 26 27 28 29 30 31



Februar

1 2 3 4 5 6 7 8 9 10 11 12 13 14 15 16 17 18 19 20 21 22 23 24 25 26 27 28



März

1 2 3 4 5 6 7 8 9 10 11 12 13 14 15 16 17 18 19 20 21 22 23 24 25 26 27 28 29 30 31



April

1 2 3 4 5 6 7 8 9 10 11 12 13 14 15 16 17 18 19 20 21 22 23 24 25 26 27 28 29 30



Mai

1 2 3 4 5 6 7 8 9 10 11 12 13 14 15 16 17 18 19 20 21 22 23 24 25 26 27 28 29 30 31



Juni

1 2 3 4 5 6 7 8 9 10 11 12 13 14 15 16 17 18 19 20 21 22 23 24 25 26 27 28 29 30



Juli

1 2 3 4 5 6 7 8 9 10 11 12 13 14 15 16 17 18 19 20 21 22 23 24 25 26 27 28 29 30 31



August

1 2 3 4 5 6 7 8 9 10 11 12 13 14 15 16 17 18 19 20 21 22 23 24 25 26 27 28 29 30 31



September

1 2 3 4 5 6 7 8 9 10 11 12 13 14 15 16 17 18 19 20 21 22 23 24 25 26 27 28 29 30



Oktober

1 2 3 4 5 6 7 8 9 10 11 12 13 14 15 16 17 18 19 20 21 22 23 24 25 26 27 28 29 30 31



November

1 2 3 4 5 6 7 8 9 10 11 12 13 14 15 16 17 18 19 20 21 22 23 24 25 26 27 28 29 30



Dezember

1 2 3 4 5 6 7 8 9 10 11 12 13 14 15 16 17 18 19 20 21 22 23 24 25 26 27 28 29 30 31

Die **Ordensgemeinschaft der Schwestern von der Göttlichen Vorsehung** wurde 1842 in Münster gegründet. Seither erfüllen die Vorsehungsschwestern ihren Auftrag im Dienst und zum Wohle notleidender Menschen.

In der **Friedrichsburg** in Münster lebte die Gemeinschaft seit 1888. 1960 begannen die Planungen eines Altenheims auf dem Gelände und 13 Jahre später zogen die ersten 142 Bewohnerinnen ein, davon 30 Ordensfrauen. Seit dieser Zeit wurde das Altenheim Friedrichsburg durch Neubauten stetig erweitert und 1995/96 komplett saniert.

Im Sommer 2020 nahm die **LVM Versicherung** Kontakt zu mir auf. Das Klostergelände direkt gegenüber der LVM war inzwischen an sie verkauft worden, und die verbliebenen Nonnen hatten ein neues Zuhause in einem angemessenen Neubau nebenan gefunden.

Von der LVM-Kulturbeauftragten Monika Schäfer-Althoff bekam ich den Auftrag zu einer künstlerischen Foto-Recherche im bereits leergeräumten Gebäude, das einige Wochen später abgerissen werden sollte.

Ahnung und Lichtung
(Collagen | Einkehr | Licht | Schein | Grün)

Aus unzähligen impulsiv fotografierten Bildern kristallisierten sich dann nach und nach fünf Fotoserien sowie vier großformatige Drucke heraus, die in die *Kunstsammlung LVM* aufgenommen wurden.



In diesem Kalender habe ich nun vierzehn weitere Fotos aus der Friedrichsburg zusammengefasst.

Im Kloster

Beim Öffnen der Tür in der Mauer, die das Gelände der Friedrichsburg umschloss und vom vielbefahrenen Verkehrsring trennte, hatte ich das Gefühl, in eine eigene unabhängige Welt zu treten, und das geschäftige Leben außerhalb war augenblicklich vergessen.

Es wirkte geradezu paradiesisch dort: die großzügige Parkanlage mit den vielen Apfelbäumen, deren Früchte gerade reif waren, und mittendrin das stattliche Gebäude wie eine Burg, ein beschützter Ort!

Beim Erkunden der vielen Räume empfand ich eine tiefe Introvertiertheit. Besonders prägend waren die noch verbliebenen Vorhänge vor jedem einzelnen Fenster.

Immer wieder meinte ich einen unerklärlichen Hauch wahrzunehmen. Und manche Momente erschienen mir übersinnlich, auch wenn lediglich ein besonderes Licht auf unscheinbare Banalitäten geworfen wurde.

Der gelebte Alltag vergangener Zeiten war überall zu spüren.